

Beratungsfolge	Ö / N
Ortschaftsrat Höfingen (Entscheidung)	Ö

Umgestaltung Spielplatz Lukas-Moser-Weg Höfingen

Beschlussvorschlag

1. Die Planung und die Kostenschätzung für die Umgestaltung des Spielplatzes Lukas-Moser-Weg in Höfingen wird als Grundlage für die weitere Ausführung beschlossen.
2. Die Verwaltung wird beauftragt, die Maßnahme auszuschreiben und unter Einhaltung der Kostenschätzung entsprechend der Wertgrenzen zu vergeben. Die Umsetzung erfolgt in 2022.

Finanzielle Auswirkungen:

JA NEIN

Kontierung	Jahr	verfügbares Budget	Finanzbedarf	Bemerkung
755100017010 Spielplatz Lukas-Moser-Weg	2021 VE 2021	15.000 110.000	0 110.000	Verpflichtungs- ermächtigung in 2021
755100017203 Spielplatz Lukas-Moser-Weg	2022	110.000	110.000	Die Mittel sind im Haushaltsplanentwurf 2022 veranschlagt

Sachverhalt mit der Stellungnahme der Verwaltung

Im Rahmen der mittelfristigen Spielplatzplanung wurde durch die SV 2020/096, u.a. beschlossen, dass auch der Spielplatz im Lukas-Moser-Weg zu erneuern ist. Der Spielplatz Lukas-Moser-Weg in Höfingen ist aufgrund seiner veralteten Spielgeräte, welche größtenteils wegen mangelnder Verkehrssicherheit abgebaut werden mussten, kaum noch bespielbar.

Verwaltungsintern wurde die Fläche überplant.

Es wurde vom Stadtjugendreferat eine Kinderbeteiligung nach § 41a Gemeindeordnung im Kindergarten Kunterbunt und Regenbogen durchgeführt. Die Ideen aus der Kinderbeteiligung wurden in der Planung berücksichtigt.

Grundidee war, den Themenbereich Burg/Schloss/Ritter/Prinzessin umzusetzen.

Die Empfehlung an die Spielplatzkommission lautete:

Eine möglichst große Kletter-Burg in die Mitte des Spielplatzes zu setzen, von der man herunterrutschen kann. Eventuell sind mehrere Ebenen möglich, die verschiedene

Altersgruppen ansprechen. Über unterschiedliche Materialien kann man den Aufstieg differenziert gestalten um den Kindern die Möglichkeit zu geben unterschiedlichste Bewegungsformen anwenden zu können.

Um die Burg herum könnte man Fasspferde aufstellen, die von den Kindern im Rollenspiel beritten werden können. Eventuell einen „Stall“ als Spielhäuschen daneben. Eine thematisch passende Wippe und auch Schaukel runden den Spielplatz ab.

Falls der Platz ausreicht und die Idee zum Thema passt wäre ein Karussell und auch ein Trampolin wünschenswert.

Als Ergebnis wurde ein Traumschloss mit 2 Spielebenen mit Sandspielbereich, (Schlossküche und Verlies oder Stall) in die Planung übernommen.

Es ergibt sich eine obere Ebene mit Zugang Röhrenrutsche und einem Sandkran, eine untere Ebene mit Rutsche für Kleinkinder, mehrere Kletter-, Hangel- und Balancierelemente und Aufstiege, eine Doppelschaukel, sowie 2 Holzpferde und ein kleines Karussell.

Die Anforderungen konnten erfüllt werden, lediglich musste auf das Trampolin und die Wippe aus Platzgründen verzichtet werden.

Baubeschreibung und Kosten:

Traumschloss mit 2 Ebenen, 2 verschiedene Rutschen, Kletter-, Hangel- und Balancierelementen, ein Karussell Prinzessin, 2 Holzpferde, eine Doppelschaukel.

- Die Kosten inkl. Aufbau und Montage liegen bei ca. **97.500,- Euro**.

Landschaftsgärtnerische Arbeiten:

Abbau- und Aushubarbeiten, Aufbringen des Fallschutzes und des Sandes

Ausstattung und Wege:

Sitzbänke und Mülleimer, Zugangsweg aus Pflastersteinen

Rasen- und Grünflächen neu angelegen

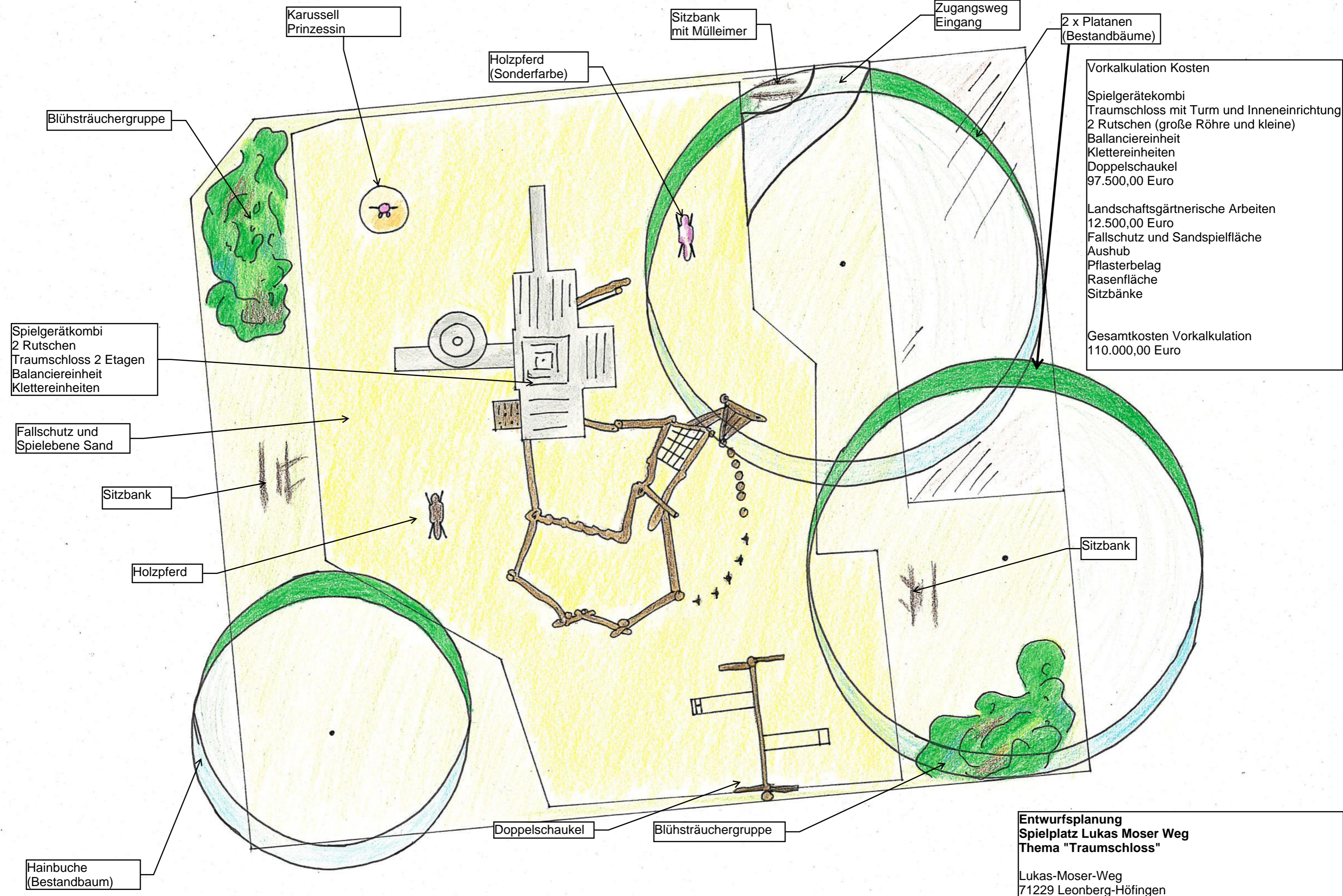
- Die Kosten für landschaftsgärtnerische Arbeiten und Ausstattung und Wege liegen bei ca. **12.500,- Euro**.

Gesamtkosten für die Erneuerung des Spielplatzes: **110.000,- Euro**.

Die Bestellung der Spielgeräte kann nach der Ausschreibung und Freigabe des Haushalt Anfang 2022 erfolgen, hier liegen aktuell die Lieferzeit bei ca. 20 Wochen.

Anlage/n

- 1 L_M_W_Bezeichnung_Entwurf1 (öffentlich)
- 2 LMW_Traumschloss2_Ansicht (öffentlich)
- 3 Foto_Istzust_21 (öffentlich)



Vorkalkulation Kosten

Spielgerätkombi
 Traumschloss mit Turm und Inneneinrichtung
 2 Rutschen (große Röhre und kleine)
 Balanciereinheit
 Klettereinheiten
 Doppelschaukel
 97.500,00 Euro

Landschaftsgärtnerische Arbeiten
 12.500,00 Euro

Fallschutz und Sandspielfläche
 Aushub
 Pflasterbelag
 Rasenfläche
 Sitzbänke

Gesamtkosten Vorkalkulation
 110.000,00 Euro

Entwurfsplanung
Spielplatz Lukas Moser Weg
Thema "Traumschloss"

Lukas-Moser-Weg
 71229 Leonberg-Höfingen

Tiefbauamt 11/2021

Traumschloss 2



