

2020/351

öffentlich

Anfrage in einer Sitzung



Herr Wendel

<i>Beratungsfolge</i>	<i>Geplante Sitzungstermine</i>	<i>Ö / N</i>
Planungsausschuss (Beantwortung Anfrage)	12.11.2020	Ö

Gebäude Mayer Poststraße

Anfrage aus dem Planungsausschuss vom 24.09.2020

Herr Wendel fragt nach dem aktuellen Sachstand zum Wohngebäude Poststraße, Standort des ehemaligen Zahnarztes Dr. Meyer.

Stellungnahme der Verwaltung

Der Planungsausschuss wurde in der Sitzung am 23.01.2020 über die planungsrechtlichen Grundlagen und Lösungsansätze für eine geordnete Quartiersentwicklung in diesem Bereich informiert (siehe beigefügte Präsentation). Derzeit gibt es keine neuen Entwicklungen.

Anlage/n

- 1 Quartier Poststraße 17 - städtebauliche Ziele (öffentlich)



Planungsausschuss 23.01.2020 ö

Quartier „Post-/Bismarck-/Park-/Karlstraße Darstellung der städtebaulichen Ziele

- baurechtliche Grundlagen
- Regelungsmöglichkeiten
- Empfehlung zum weiteren Vorgehen

Stadtplanungsamt Leonberg

Übersichtsplan (Quelle: google maps)



Übersichtsplan: Kataster/ Orthophoto

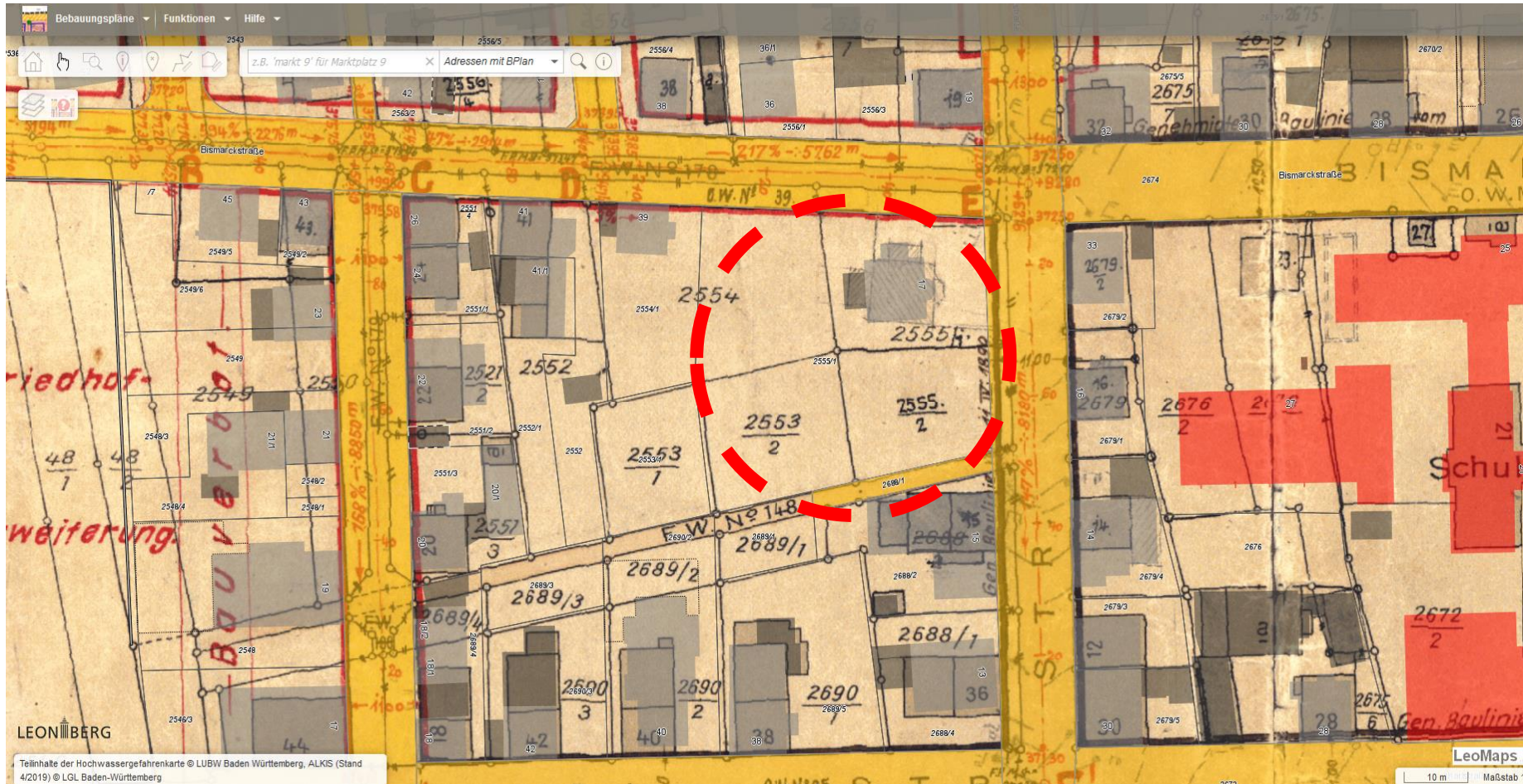
The screenshot displays the LeoMaps web application interface. The main view shows an orthophoto with a yellow cadastral map overlay. A red dashed circle highlights a specific area. The interface includes a search bar at the top with the text "z.B. 'markt 9' für Marktplatz 9" and "Adressen mit BPlan". A legend panel on the right is open, showing the following layers and their visibility status:

- Überflutungsfläche bei HQextrem
- Bebauungspläne - Übersicht
- qualifizierte BPL
- BPL in Aufstellung
- nicht qualifizierte BPL
- Ortsbaupläne
- Flächennutzungsplan
- Kartenhintergrund
 - Maps4BW
 - Übersichten (aktuell)
 - Topografische Karten
 - Stadtplan
 - Stadtplan (farbig)
 - Stadtplan (schwarz-weiß)
 - Topografische Karte um 1900
 - Luftbild 2017
 - Luftbilder historisch
 - Luftbild 2014
 - Luftbild 2011
 - Luftbild 2008
 - Luftbild 2003
 - Luftbild 1998

The bottom of the screen shows the LeoMaps logo and the text "wir haben Pläne". The scale bar indicates 10 m and the scale is 1:500.

Rechtliche Grundlagen

Ortsbauplan Eltingen (West) (28.07.1927)



Zusammenfassung

- Baurechtliche Beurteilung nach § 34 BauGB („Einfügungsgebot“)
- Städtische Baumschutzsatzung vom 01.10.1999 (!!): 5 geschützte Bäume
- quartiersbezogene, keine grundstücksbezogene Betrachtung erforderlich
- im Falle unerwünschter städtebaulicher Entwicklungen kurzfristige Reaktion möglich

Lösungsansatz

- Beobachtung der weiteren Entwicklung/ einvernehmliche Klärung mit der Bauherrschaft auf Grundlage von § 34 BauGB
- Aufstellungsbeschluss Bplan und Veränderungssperre
- Aktualisierung der Baumschutzsatzung aus 1999

Vielen Dank für Ihre Aufmerksamkeit!

